

Strong

Nastri a trasferimento termico



Nastro cera premium

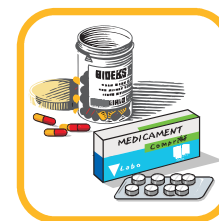
È una qualità a base cera arricchita con resina sintetica che la rende più resistente all'abrasione, ideale per essere utilizzata su etichette destinate allo stoccaggio, alla spedizione, all'industria farmaceutica, alla distribuzione, all'applicazione sui cartellini per i capi di abbigliamento sottoposti alla lettura di una penna ottica.



Stoccaggio



Applicazioni esterne



Settore farmaceutico



Etichette



Smistamento e trasporto



Segnaletica & Logotipi

CARATTERISTICHE TECNICHE

Energia di stampa

Strong

Bassa

Velocità di stampa

300 mm/s

Resistenza all'abrasione

Molto buona

Resistenza temperatura

100° C

Antistatico

Sì

Compatibilità etichette (carte)

Vellum: Eccellente
Patinata: Eccellente
Lucida: Eccellente
Ric. sintetici: Buona

Gamma colori

(Altri colori disponibili su richiesta)



Nero